



APEX SOLAR

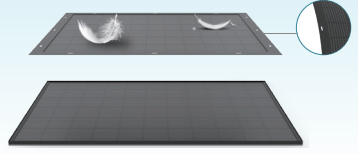
Flexible Balkonlösung



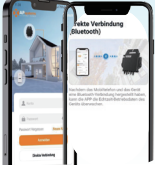
Vorstellung des Apex Solar Power Systems



Einfache Installation:
70% leichter



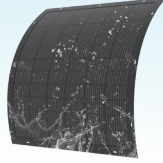
Steuern Sie die Energie mit der
APsystems-App



12 Jahre
Garantie



IP67
Schutzklasse



Keine
Installationsanfrage
erforderlich

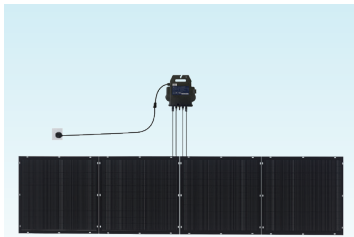


18.68% hoher Solarwirkungsgrad Unsere fortschrittlichen

flexiblen Solarmodule mit einem Wirkungsgrad von 18.68% erzeugen durchschnittlich 3 kWh/Tag.
Sie bieten eine einfache, stilvolle Lösung für die effiziente Produktion grüner Energie.



Was ist im Paket enthalten



4x250W Solarmodule



800W Mikroinverter



41 Bänder



5m AC-Verlängerungskabel



4x2m DC-Verlängerungskabel

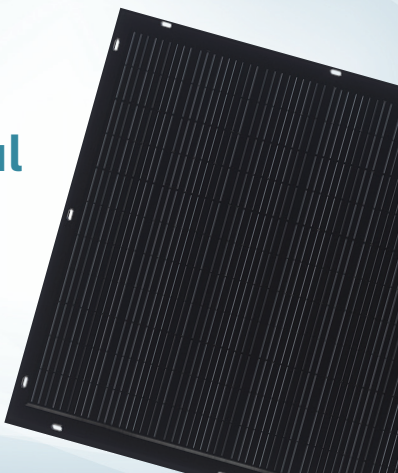


Installationsanleitung

APEX-FLEX-240-260W

Flexibles Solarmodul

240-260W >>



Erstklassige 17,95% Umwandlung
Einfache Installation

65%

leichter als
herkömmliche
Komponenten



Glatte
schwarze
Oberfläche

Elektrische Leistungsparameter (STC)

Parametername	APEX-FLEX-240	APEX-FLEX-245	APEX-FLEX-250	APEX-FLEX-255	APEX-FLEX-260
Maximale Leistung (Pm)	240W	245W	250W	255W	260W
Leistungstoleranz	0~+5w	0~+5w	0~+5w	0~+5w	0~+5w
Maximale Leistungsspannung (Vmp)	18.5V	18.8V	19.2V	19.4V	19.7V
Maximale Leistungsstromstärke (Imp)	13.00A	13.02A	13.06A	13.14A	13.20A
Leerlaufspannung (Voc)	22.3V	22.7V	23.2V	23.7V	23.9V
Kurzschlussstrom (Isc)	13.61A	13.65A	13.70A	13.70A	13.78A
Modulwirkungsgrad (%)	17.24%	17.60%	18.00%	18.32%	18.68%

STC: Bestrahlung 1000 W/m², Modultemperatur 25°C, AM=1,5

Mechanisch

Zellarray	72 (12*2*3)	Farbe der Rückseite	Weißer PV-Rückseite
Größe	1200mm(L)*1160 mm(W)	Anschlussblock	Schutzklasse IP67
Größe der 46-teiligen Box	1200*W:1160*H:17 mm	Kabel	4mm ²
Frontfolie	Leichte hochtransparente Polymermaterialien	Diode	2
Stecker	(+)/(-)300 mm	Gewicht	4.9KG

Temperaturkoeffizient

Nominale Betriebstemperatur der Batterie	41±2°C
Temperaturkoeffizient des Stroms (Isc)	+0.020%/°C
Temperaturkoeffizient der PSpannung Leistungsfaktor (Pm)	-0.28%/°C -0.38%/°C

Arbeitsbedingungen

Maximale Systemspannung	600VDC
Maximale Serie-Sicherungsbewertung	20A
Betriebstemperatur	-40~+85°C
Anschluss	MC4 kompatibel

Mikroinverter

800W >>
Upgrade über Funk



Datenblatt | EZ1 Mikroinverter Serie

Modell	EZ1-S	EZ1-M
Region		EMEA
Eingangsdaten (DC)		
Empfohlener PV-Modul-Leistungsbereich (STC)	255Wp-550Wp+	300Wp-730Wp+
Spitzenleistungsnachführungsspannung		28V-45V
Betriebsspannungsbereich		16V-60V
Maximale Eingangsspannung		60V
Maximale Eingangsstromstärke	18A x 2	20A x 2
Isc PV	22.5A x 2	25A x 2
Ausgangsdaten (AC)		
Maximale kontinuierliche Ausgangsleistung	600VA	600VA ⁽³⁾ /799VA
Nominale Ausgangsspannung/Bereich ⁽¹⁾		230V/184V-253V
Nominale Ausgangsstromstärke	2.6A	2.6A ⁽³⁾ /3.5A
Nominale Ausgangsfrequenz/Bereich ⁽¹⁾		50Hz/48Hz-51Hz
Standard-Leistungsfaktor		0.99
Wirkungsgrad		
Spitzenwirkungsgrad		97.3%
Nomineller MPPT-Wirkungsgrad		99.5%
Nachtverbrauch		20mW
Mechanische Daten		
Betriebstemperaturbereich ⁽²⁾		- 40 °C to + 65 °C
Lagertemperaturbereich		- 40 °C to + 85 °C
Abmessungen (W x H x D)		263mm x 218mm x 36.5mm
Gewicht		2.8kg
DC-Anschlussstyp		Stäubli MC4 PV-ADBP4-S2&ADSP4-S2
Kühlung		Natürliche Konvektion - Keine Lüfter Stäubli
Gehäuseschutzklasse		IP67
Netzkabel (optional)		
Drahtgröße		1.5mm ²
Kabellänge		5M als Standard
Steckertyp		Schuko
Funktionen		
Kommunikation		Integriertes WLAN und Bluetooth
Maximale Anzahl anschließbarer Einheiten ⁽⁴⁾		2
Isolationsdesign		Hochfrequenztransformatoren, galvanisch isoliert
Energiemanagement		AP EasyPower APP
Garantie		12 Jahre Standard
Konformitäten		
Sicherheits-, EMV- und Netzkonformität		EN 62109-1/-2; EN 61000-1/-2/-3/-4; EN 50549-1; DIN V VDE V 0126-1-1; VFR; UTE C15-712-1; CEI 0-21; UNE 217002; NTS; RD647; VDE-AR-N 4105





Apex Solar Energy Technology GmbH

Tel: +49 151 1405 8888

Web: www.apex-solar.de

E-mail: service@apex-solarenergy.com

Firma-Adr.: Wielandstr. 12, 40211 Düsseldorf, Germany

Lager-Adr.: August-Borsig-Str. 9, 50126 Bergheim, Germany